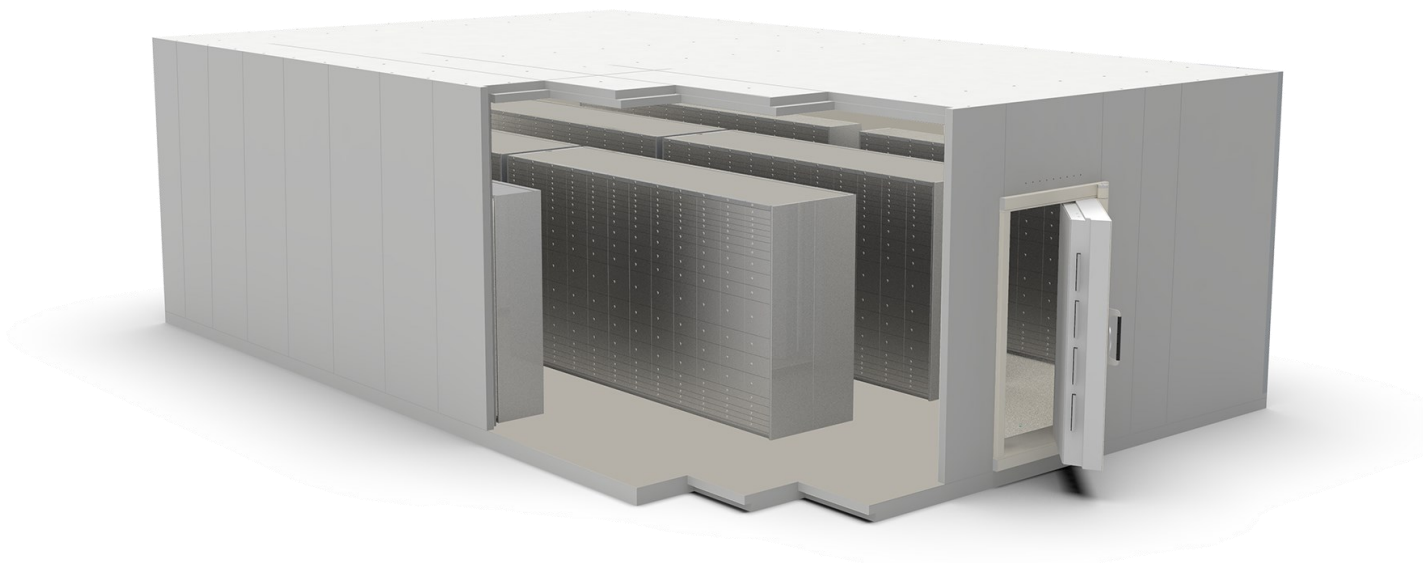


# Chambres fortes préfabriqués modulaires

## ROBUR Safe



Découvrez les chambres fortes préfabriquées Robur, une solution de sécurité à la fois pratique et fiable. Composées de portes, panneaux muraux, de plafonds et de planchers, nos chambres fortes peuvent être déplacées et réutilisées dans d'autres pièces selon vos besoins.

Fabriqués en acier, nos modules de panneaux et portes sont remplis d'un matériau de protection spécial à base de béton de haute densité, assurant une sécurité optimale. La conception de chaque chambre forte est adaptée aux conditions spécifiques de votre projet, garantissant une solution sur mesure.

### **Certifiées selon EN1143-1 classes I à XI-EX-CD**

Nos chambres fortes préfabriquées Robur sont équipées d'une protection antivol certifiée par l'ECB-S (Service Européen de Certification pour la Sécurité) et le SBSC (Organisme Suédois de Test et de Certification d'Équipement de Sécurité). Elles bénéficient de certifications allant de la classe I à la classe XI –EX-CD, conformément aux normes européennes EN1143-1.

L'ECB-S, organisme allemand, et le SBSC, organisme suédois spécialisé dans les tests et la certification d'équipements de sécurité, ont délivré leurs certifications pour nos chambres fortes. Ces certifications sont reconnues en France par le CNPP (Centre National de Prévention et de Protection).

En choisissant nos chambres fortes préfabriquées Robur, vous bénéficiez d'une solution de sécurité hautement personnalisable, fiable et certifiée par l'ECB-S et le SBSC. Vous pouvez ainsi avoir l'assurance de protéger efficacement vos biens les plus précieux.

# Chambres fortes - dimensions et poids

Classe	III-LW	III	V	VI	VIII-EX-CD	X-EX-CD	XI-EX-CD
Norme	EN1143-1	EN 1143-1	EN1143-1	EN 1143-1	EN 1143-1	EN 1143-1	EN 1143-1
Panneaux - Classe	III (LW)	III	V	VI	VIII-EX-CD	X-EX-CD	XI-EX-CD
Porte - Classe	III	III	V	VII	VIII-EX-CD	X-EX-CD	XI-EX-CD
EX - Explosifs	-	-	-	-	Oui	Oui	Oui
CD - Core Drill	-	-	-	-	Oui	Oui	Oui
	(EX = protection contre les explosifs - CD = protection contre l'outillage diamanté (Core Drill) )						
Epaisseur panneaux	75	75	70	80	100	150	220
Poids panneaux kg/m2	125	220	230	250	310	480	700
Portée intérieure maximale sans poutres ni piliers	3500	3500	3500	3500	4000	5000	5000
Largeur intérieur min.	Largeur intérieure minimale 1220 mm						
Hauteur intérieur min.	Hauteur intérieure minimale 2100 mm						
Ventilation	Conduit de ventilation renforcé (Option )						
Passages câbles	Passages pour l'électricité ou l'alarme alarme inclus : 8 pcs - ø18 mm						
	Passages pour câbles supplémentaires sur commande.						
Finition extérieure des panneaux	Apprêt	Béton	Béton	Béton	Béton	Béton	Béton
Finition intérieure des panneaux	Apprêt						
Porte classe	III		V	VI	VIII-EX-CD	X-EX-CD	XI-EX-CD
Ouverture libre std.	2000 x 900 mm (autres dimensions sur commande)						
Poids porte standard	750		1100	1150	1800	2100	3000
Finition porte	Apprêt (la porte est réservée à un usage intérieur)						
Serrures standard	1 à clé	1 à clé	2 à clé	2 à clé	2 à clé	2 à clé	3 à clé
Nombres serrures max.	2	2	2	2	3	3	3
Options serrures	Serrures mécanique à code — Serrures électronique à code						
Dimensions max. portes (sur commande spécial)	Dimensions max. de l'ouverture libre <u>pour une porte certifiée</u> (h x l) : 2400 x 1400 Dimensions max. de l'ouverture libre <u>pour une porte non certifiée</u> (h x l) : 3200 x 2100						
Porte de jour (Day gate)	Option						
	<b>Poids estimée d'une chambre forte avec les dimensions extérieurs</b> <b>hauteur 2500 mm largeur x profondeur 5000 mm x 5000 mm</b>						
Classe chambre forte	III-LW	III	V	VI	VIII-EX-CD	X-EX-CD	XI-EX-CD
Poids kg (estimée)	12250	21560	22540	24500	30380	47040	66600

# Lors de la planification de la chambre forte

Lors de la planification d'une chambre forte préfabriquée, il est important de prendre en compte quelques éléments essentiels.

**Poids :** Tout d'abord, les chambres fortes sont lourdes, il est donc crucial de s'assurer que la structure du bâtiment est capable de supporter le poids. Si vous prévoyez d'installer la chambre forte au-dessus du niveau du sol ou s'il y a une cave, il est peut-être conseillé d'opter pour une chambre forte de classe III LW (Light Weight - poids léger).

**Certificats :** Si une certification est requise pour la chambre forte, les murs, le sol et le plafond doivent être construits en utilisant nos panneaux et portes. Cependant, si la certification n'est pas nécessaire selon les exigences de la compagnie d'assurance, il est possible d'installer la chambre forte sans plancher, ce qui peut permettre d'économiser de l'argent et de réduire le poids total.

Pour les installations certifiées, notre équipe doit gérer le processus d'assemblage. Les chambres fortes de petite taille peuvent être pré-assemblées en usine et, lors de la livraison, vous devez simplement décharger le camion à l'aide d'une grue.

**Le bâtiment :** Il est important de veiller à ce que le sol soit plat avant d'assembler la chambre forte préfabriquée. De plus, il doit y avoir une distance minimale de 100 mm entre les murs du bâtiment et les côtés de la chambre forte, ainsi qu'une distance de 100 mm entre le plafond du bâtiment et le plafond de la chambre forte.

**Portes :** Les portes de la chambre forte ne peuvent être ouvertes que vers l'extérieur, jamais vers l'intérieur.

- a) Les portes ne peuvent jamais être des portes à deux vantaux, mais uniquement des portes à un seul vantail.
- b) Ouverture libre portes standard : 2000 mm x 900 mm.
- c) Ouverture libre maximale pour une porte certifiée (h x l) : 2400 x 1400 mm
- d) Ouverture libre maximale pour une porte non certifiée (h x l) : 3200 x 2100 mm
- e) Porte de jour (porte de grille - daygate) comme option.

**Serrures :** En standard, les portes sont équipées de 1, 2 ou 3 serrures à clé selon la classe de sécurité. Elles peuvent être remplacées par des serrures mécaniques à combinaison ou des serrures à code électronique.

En ce qui concerne le type de verrou, les serrures à clé, les serrures à code électronique et les serrures à disque peuvent être librement choisis. Pour les portes avec deux serrures ou plus, deux ou trois serrures du même type ou de types différents peuvent être installées. La compagnie d'assurance ne se préoccupe pas tant que la chambre forte est certifiée par le fabricant.

**Peinture :** L'intérieur de la chambre forte est en acier tandis que l'extérieur présente une surface en béton. La totalité de la porte et des éléments internes de la chambre forte est peinte avec une couche d'apprêt. Cependant, nous ne fournissons pas de peinture finale.

**Utilisation en intérieur ou en extérieur :** Les portes sont spécialement conçues pour une utilisation en intérieur uniquement. Veuillez vous assurer que la chambre forte est destinée à être installée exclusivement en intérieur.

# Informations requises pour une offre de prix

**Classe de sécurité :** Nos chambres fortes sont construites et certifiées conformément à la norme EN1143-1, garantissant ainsi la conformité aux normes de sécurité de l'industrie. La norme EN1143-1 comprend 12 classes de sécurité allant de la Classe 0 à la Classe XI-EX-CD, les numéros plus élevés indiquant un niveau de protection plus élevé. Il est essentiel de déterminer la classe de sécurité souhaitée, car cela a un impact significatif sur le prix et le poids de la chambre forte. Nous proposons des solutions dans les classes III, V, VI, VIII-EX-CD, X-EX-CD et XI-EX-CD.

**Dimensions :** Nos chambres fortes sont préfabriquées et personnalisées pour répondre aux spécifications de chaque projet. Il n'y a pas de limitations concernant la taille maximale des chambres fortes. Cependant, il existe des restrictions concernant la taille minimale, qui peuvent être consultées dans le tableau "Chambre Forte - Dimensions et Poids".

Lorsque vous fournissez les dimensions, veuillez préciser s'il s'agit des mesures intérieures ou extérieures, y compris la largeur, la longueur et la hauteur. Indiquer simplement la superficie souhaitée en mètres carrés n'est pas suffisant, car la construction peut être modifiée en fonction de certaines limitations de taille. Veuillez noter que si la chambre forte doit être construite à l'intérieur d'un bâtiment existant, une distance minimale de 100 mm par rapport aux murs environnants et au plafond est requise.

**Portes :** Combien de portes et de quelles tailles ? Nos portes standard ont une ouverture libre de 2000 mm x 900 mm. Cependant, nous pouvons fabriquer des portes certifiées de tailles plus grandes ou plus petites. Les limitations peuvent être consultées dans le tableau "Chambre Forte - Dimensions et Poids".

**Souhaitez-vous une porte de jour (porte grille)?**

**Serrures :** Par défaut, nos portes sont équipées de 1, 2 ou 3 serrures à clé, en fonction de la classe de sécurité. Cependant, elles peuvent être remplacées par des serrures mécaniques à combinaison ou des serrures à code électronique. Vous avez la liberté de choisir entre des serrures à clé, des serrures à code électronique ou des serrures à disque. Pour les portes avec deux serrures ou plus, vous pouvez opter pour le même type de serrure ou des types différents. Tant que la chambre forte est certifiée par le fabricant, la compagnie d'assurance ne se préoccupe pas du type de serrure. Il existe presque une infinité d'options de configurations de serrures, et si vous avez des questions, n'hésitez pas à nous contacter pour obtenir des conseils.

**Plancher :** Si une solution certifiée n'est pas requise, il est possible de construire la chambre forte sans plancher. Cela réduit le poids et le coût, mais ne permet pas l'obtention d'un certificat.

**Passages de câbles :** En standard, la chambre forte est équipée de 8 passages de Ø18 mm pour l'électricité ou le câblage d'alarme. Si des passages supplémentaires sont nécessaires, ils peuvent être fournis.

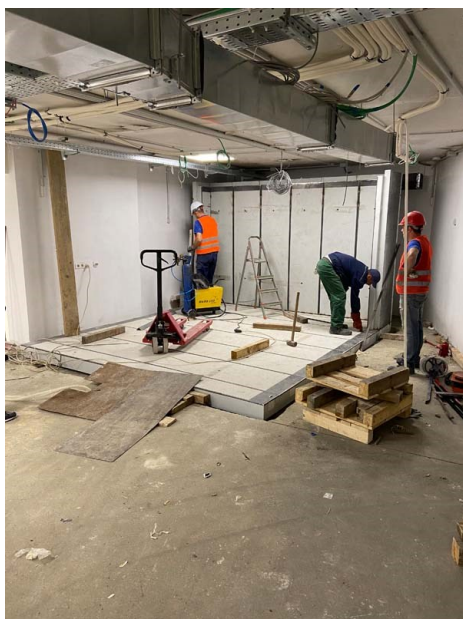
**Conduits de ventilation :** Des conduits de ventilation renforcés en option peuvent être fournis sur demande.

**Assemblage :** L'assemblage de la chambre forte peut être réalisé par le client, mais la chambre forte ne sera alors pas certifiée.

**Emplacement :** Où la chambre forte doit-elle être livrée et assemblée ? Pour établir un devis, nous n'avons pas besoin d'une adresse exacte, mais au moins du département.

**Conditions sur le lieu d'installation :** Veuillez nous contacter pour un échange.

## Assemblage d'une chambre forte préfabrique modulaire classe 10-EX-CD





## BJARSTAL

Tél : +33 (0)1 60 04 11 00 - [info@bjarstal.com](mailto:info@bjarstal.com)

5, rue de la Prairie

77700 Bailly-Romainvilliers

France

**Robur Safe** est une société suédoise et un leader européen dans le domaine de la sécurité physique comme les chambres fortes et les coffres-forts. Parmi ses clients figurent des banques, des sociétés pharmaceutiques, des transporteurs de fonds et bien d'autres.

ROBUR Safe est classé AAA et est certifié ISO 9001 et ISO 14001. Tout le développement est réalisé en interne par leur propres ingénieurs et toute la fabrication est effectuée dans leur propres usines en Europe.

**BJARSTAL** représente ROBUR dans les pays francophones. Les commandes plus importantes sont traitées directement par ROBUR avec BJARSTAL comme interlocuteur.